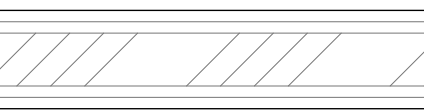
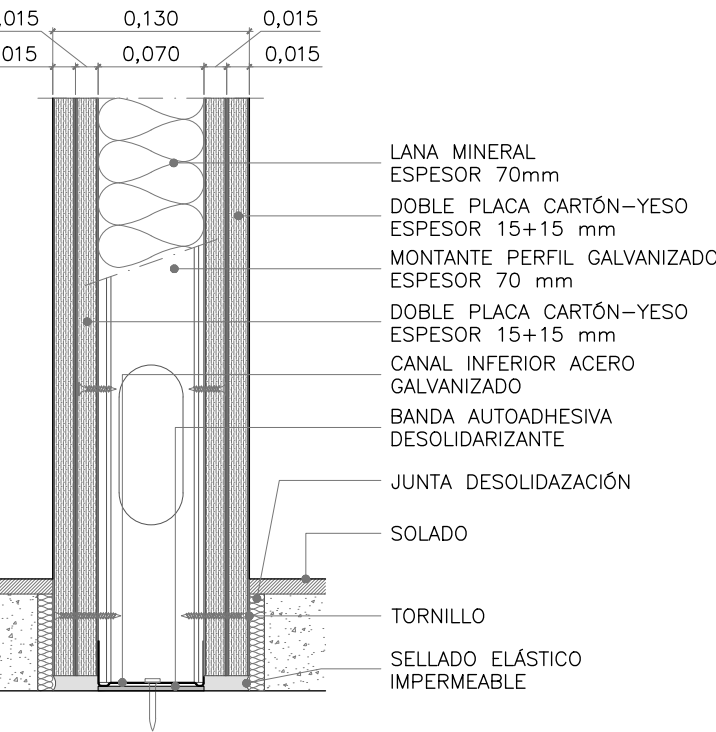


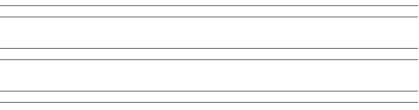
T-02 TABIQUE SENCILLO (4N)
2x15+70+2x15 mm
FUEGO: EI90



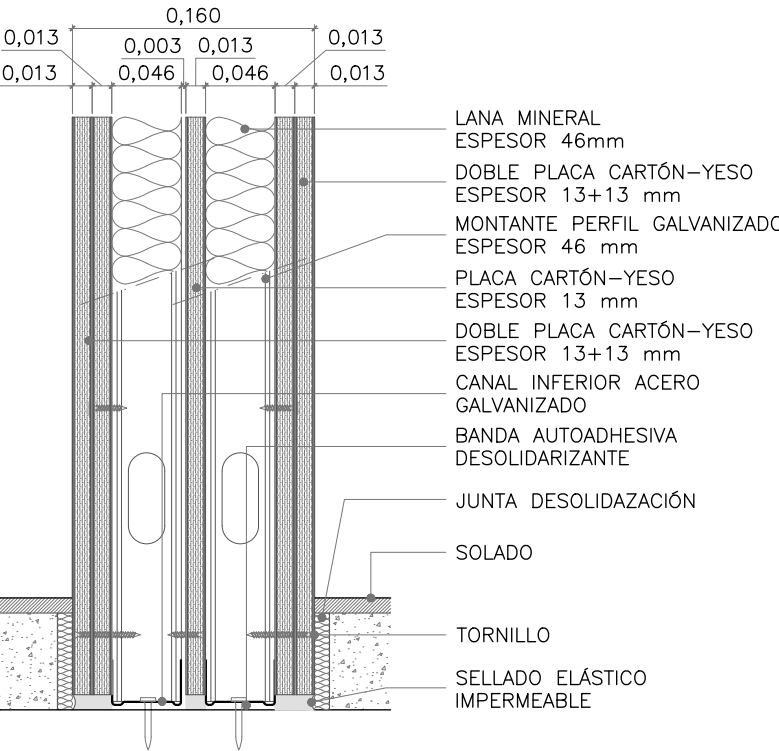
CÓDIGO EN PLANTA



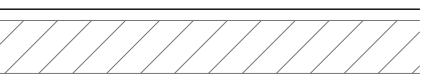
T-03 TABIQUE DOBLE (5N)
2x13+46+13+46+2x13 mm
FUEGO: EI90



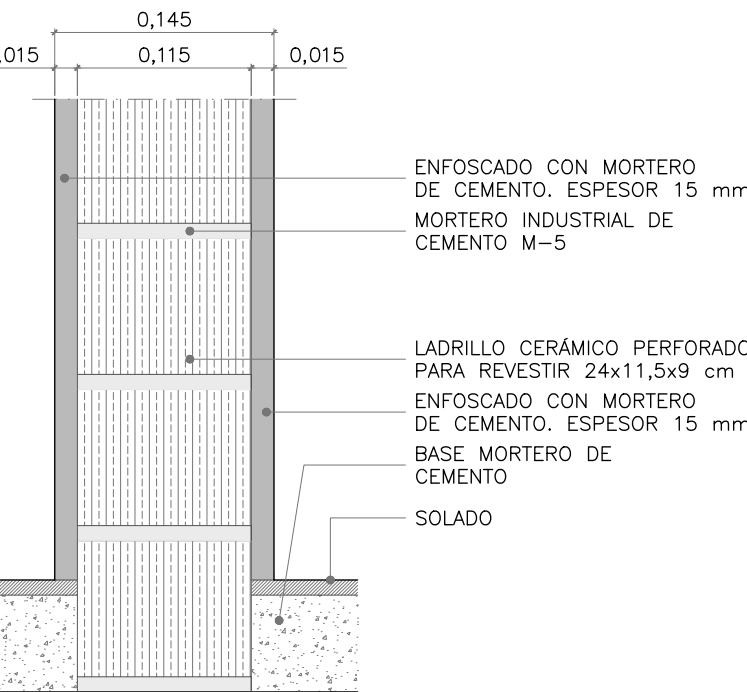
CÓDIGO EN PLANTA



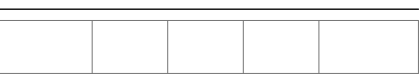
T-04 TABIQUE SENCILLO (LP)
15+115+15 mm
FUEGO: REI180



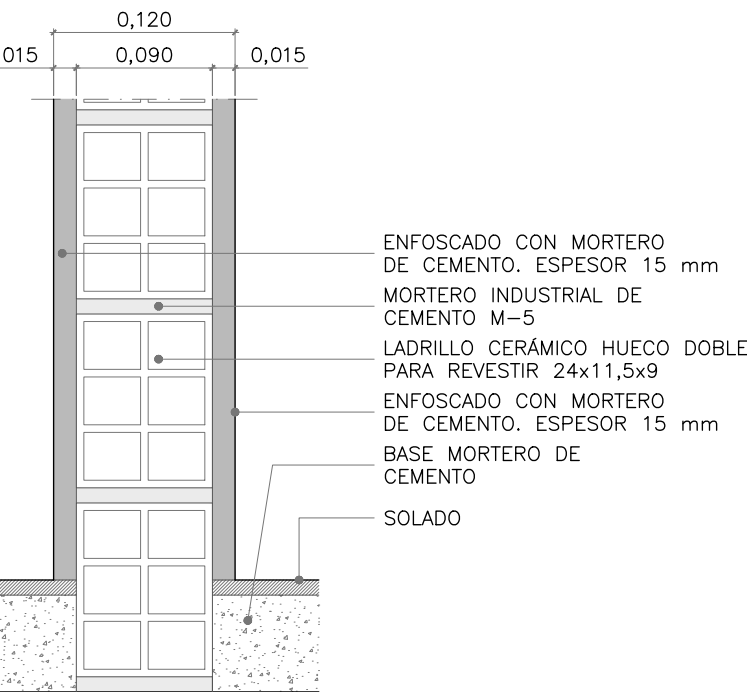
CÓDIGO EN PLANTA



T-05 TABIQUE SENCILLO (LHD)
15+90+15 mm
FUEGO: EI120



CÓDIGO EN PLANTA



PROYECTO DE EJECUCIÓN
DE OBRAS DE REFORMA PARA LA IMPLANTACIÓN
DE UNIDADES DE CONVIVENCIA EN LA RESIDENCIA
Y CENTRO DE DÍA "NUEVO VERSALLES" EN
FUENLABRADA (28942 MADRID) A TRAVÉS DEL PLAN
DE RECUPERACIÓN, TRANSFORMACIÓN Y
RESILIENCIA - FINANCIADO POR LA UNIÓN
EUROPEA - NEXT GENERATION EU

SITUACION
AVENIDA NUEVO VERSALLES 18G - 28946 - FUENLABRADA (MADRID)

PLANO

ACABADOS
Secciones Tipo